



Storrytelling VWU **Dynamischer Stromtarif**

Start 18:00 Uhr

Was ist ein dynamischer Stromtarif?

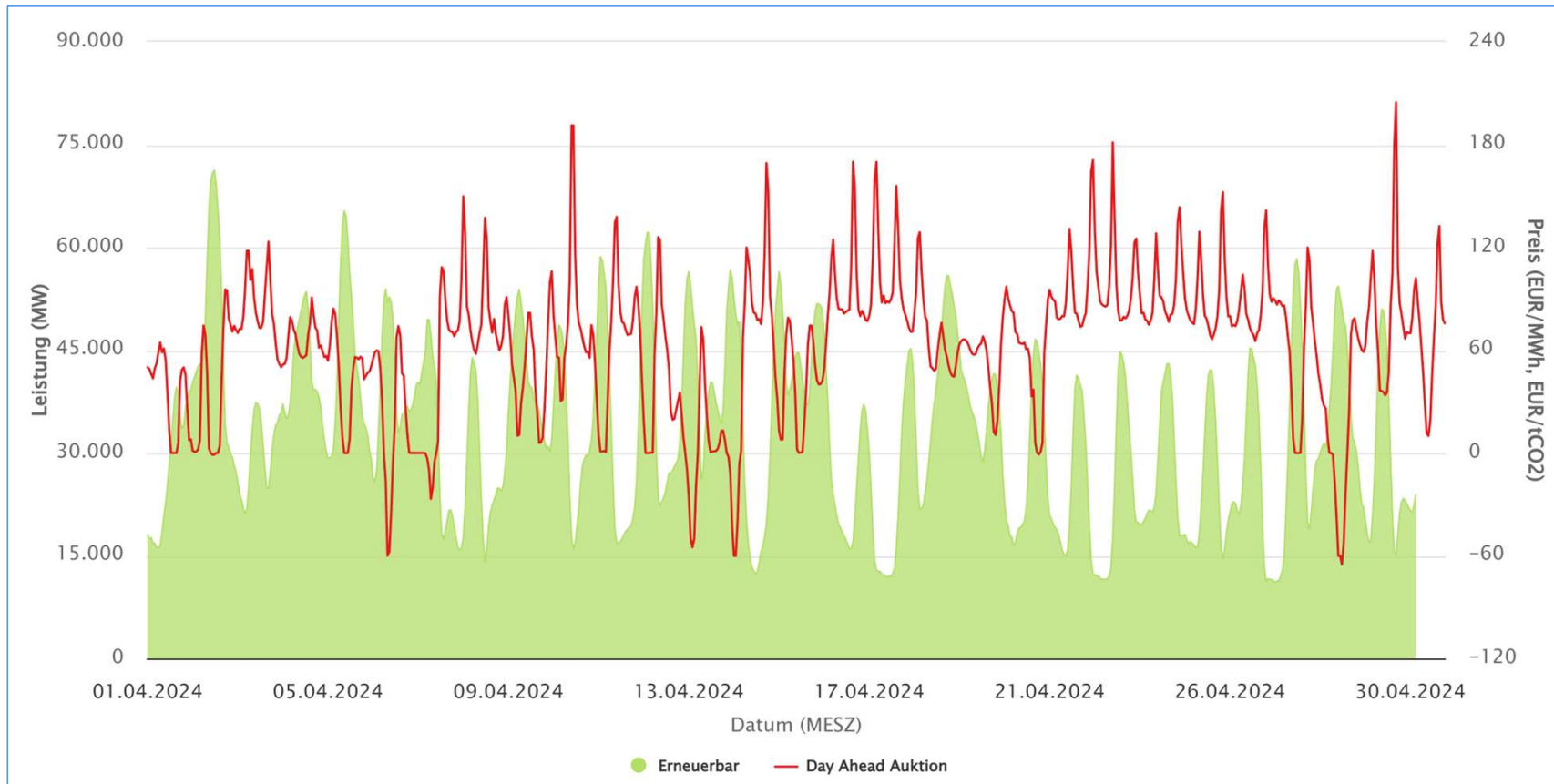
Dynamischer Tarif

- Strom zu Einkaufspreisen – stündlich wechselnd
- Monatliche Abrechnung basierend auf 15min scharfen Messwerten
- Keine Vorauszahlung, Bezahlung nach dem tatsächlichen Verbrauch
- stündliche „Preisanpassung“ – Kosten werden 1:1 durchgereicht
- Voraussetzung: intelligentes Messsystem

Festpreis Tarif

- Fester Arbeitspreis vertraglich vereinbart
- Jahresrechnung mit jährlicher Ablesung des Zählerstandes
- Abschlagszahlung
- Preisanpassung nach Ablauf der Preisgarantie

Volatile Börsenstrompreise – gut zum Sparen!



EPEX – Spotmarkt: eine typische Tagesverlaufskurve

Chart-Daten zuletzt aktualisiert: 25.04.2024, 15:03:39 Uhr

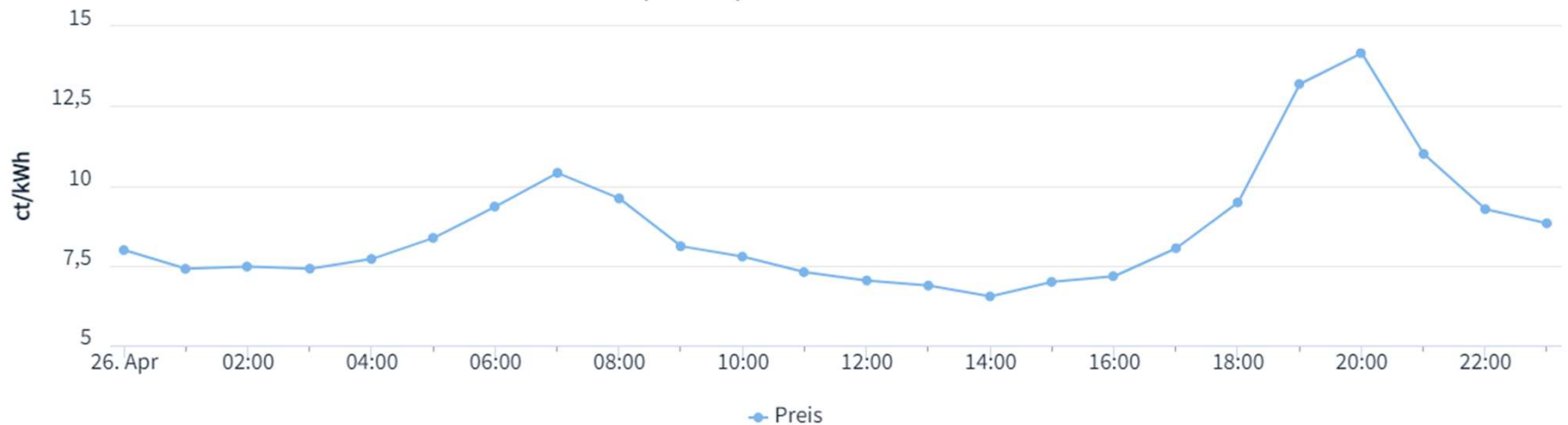


Diagramm



Tabelle

Spotmarktpreis vom 26.04.2024



Von

31.03.2024



Bis

31.03.2024



oder

Alle Daten



in

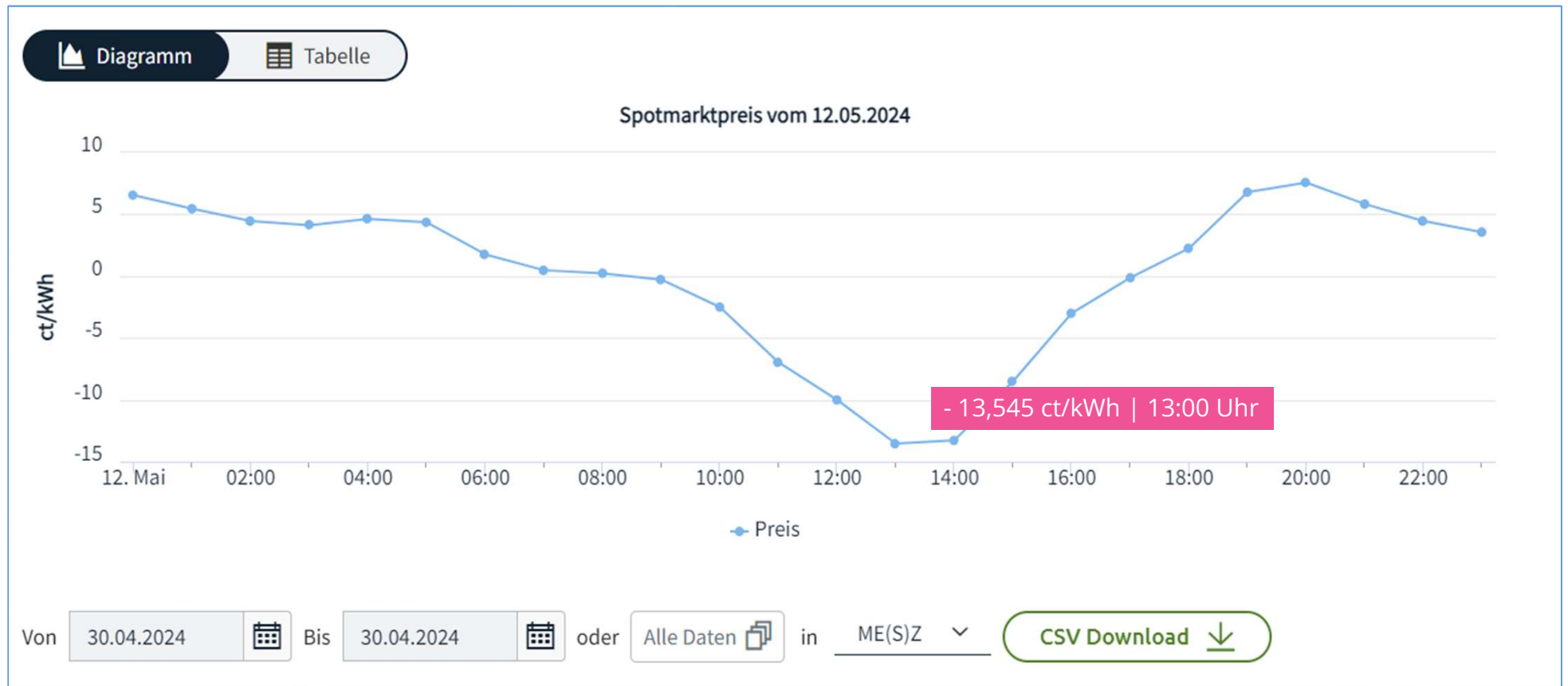
ME(S)Z



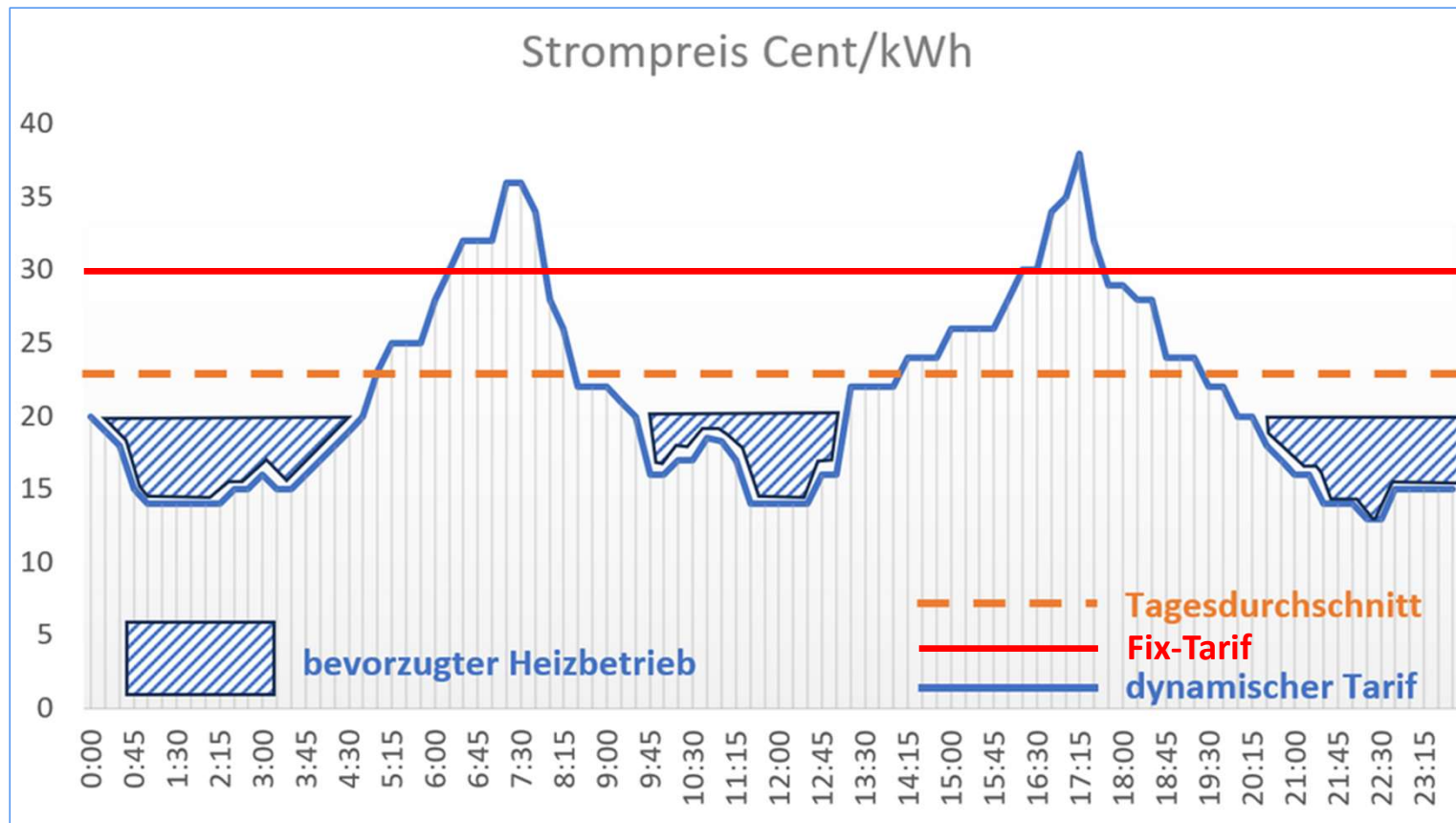
CSV Download



EPEX – Spotmarkt: negative Preise

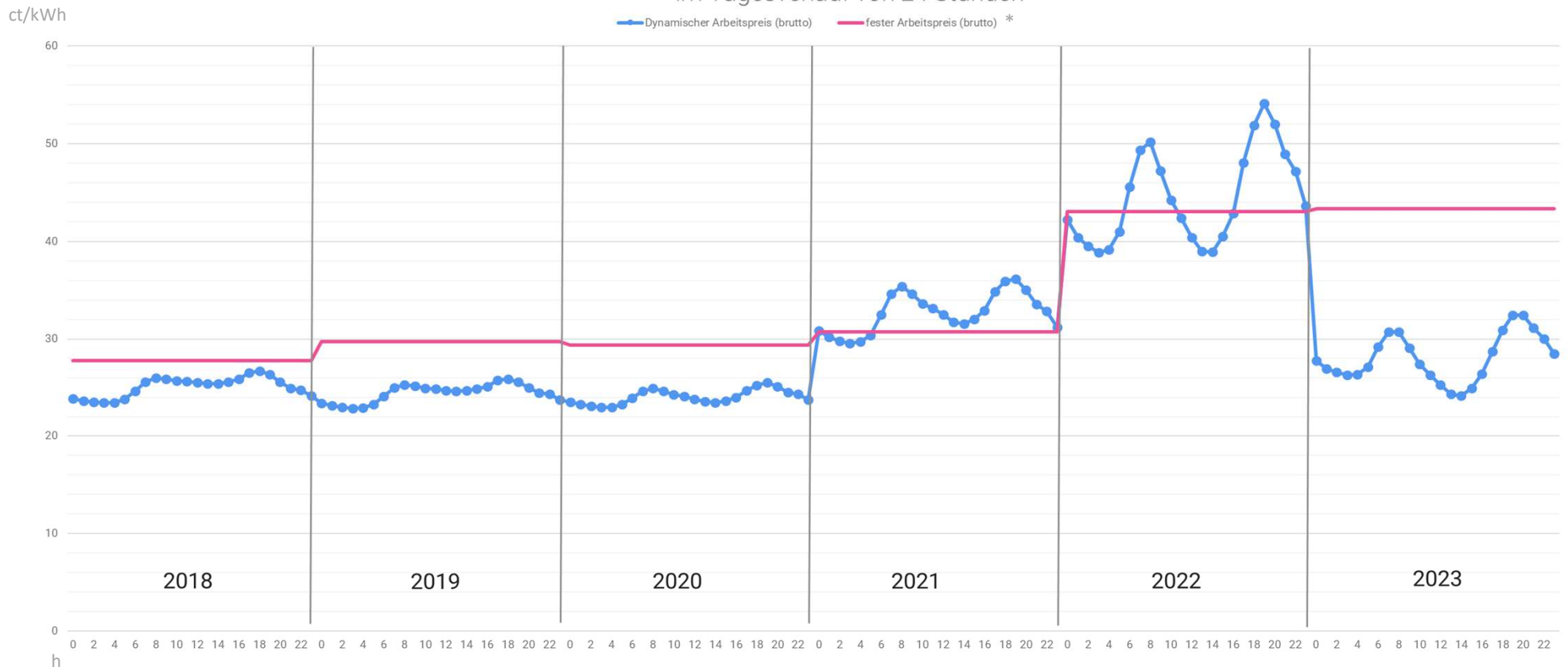


Beispiel: Wärmepumpe / Speicher / E-Auto



Günstiger Strompreis durch Direktbezug

Vergleich Dynamischer Arbeitspreis vs. Fixpreis über die Jahre 2018-2023
im Tagesverlauf von 24 Stunden



*Quelle: verivox Strompreisentwicklung

Lumenaza Stromtarif

Der dynamische Tarif von Lumenaza



Günstiger Strompreis



Direkt an die Preisentwicklung der Börse gekoppelt



Volle Transparenz – keine versteckte Marge



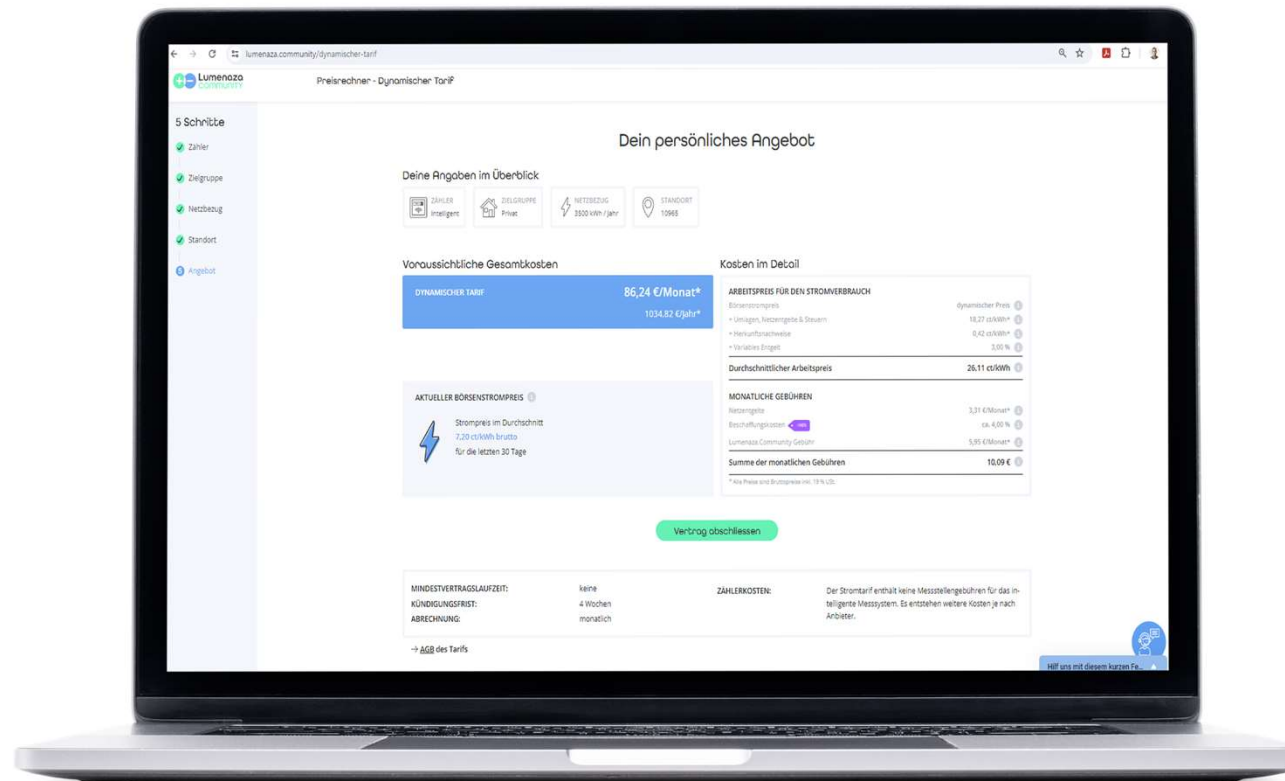
Prosumer Angebote



Ready für Flexibilitäten

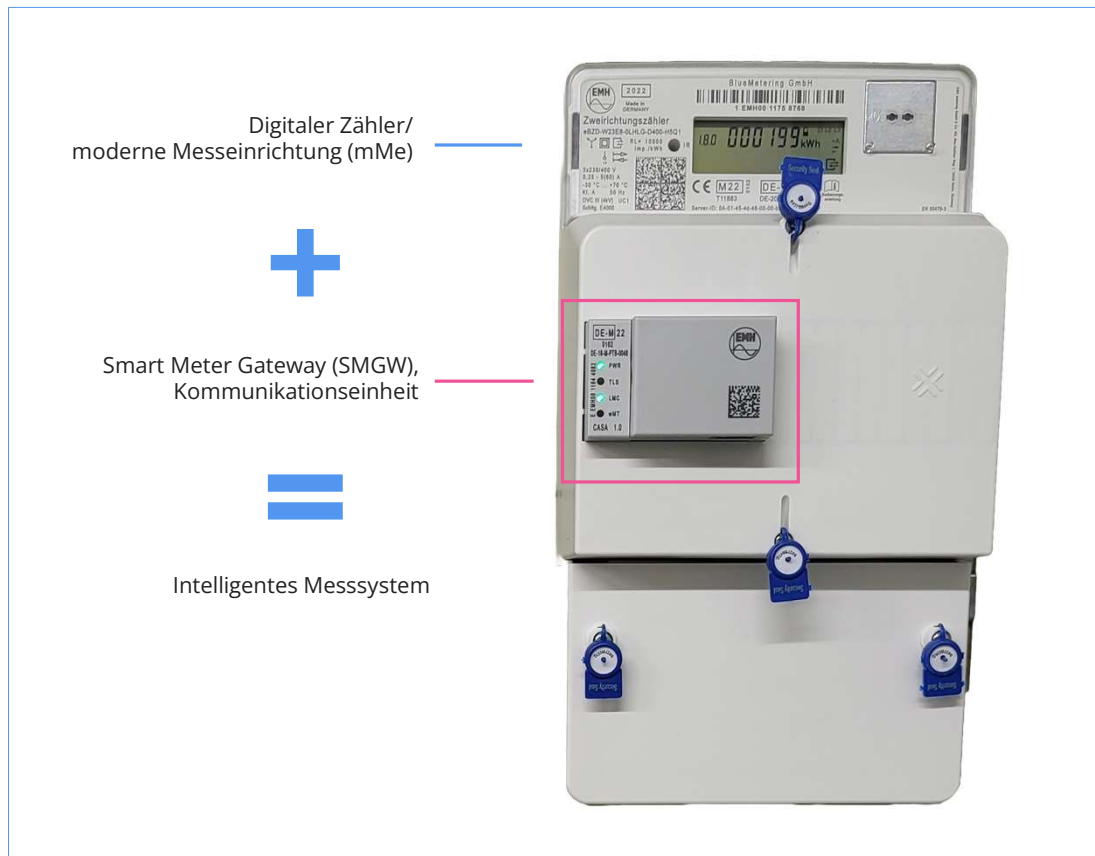


Der Online-Tarifrechner



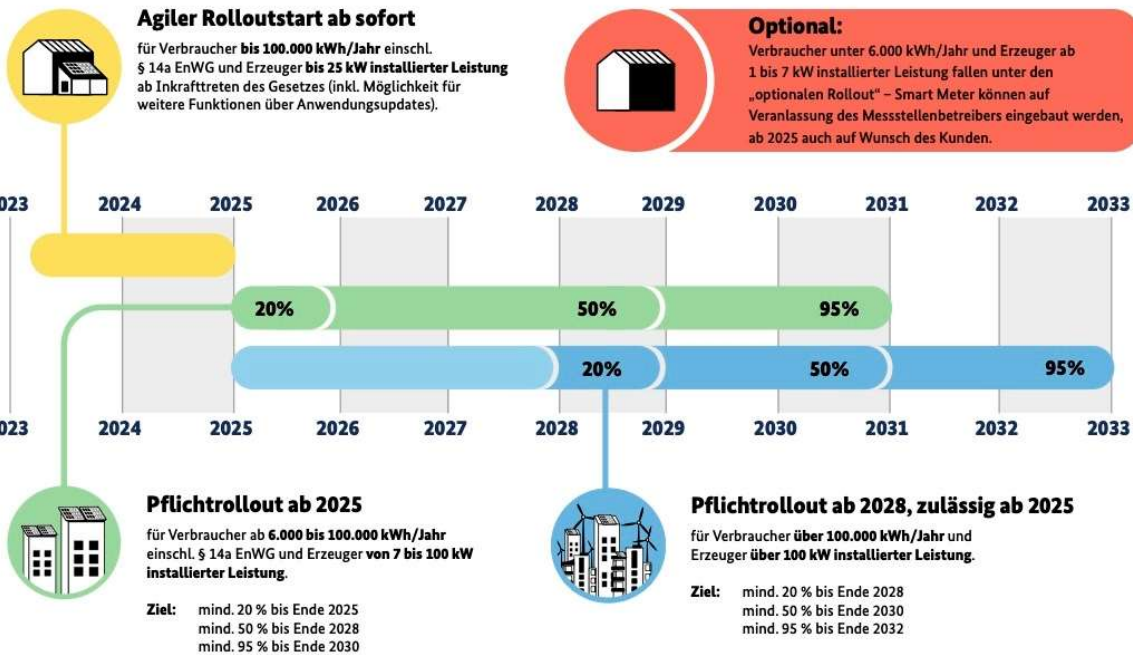
<https://www.lumenza.community/dynamischer-stromtarif>

Technische Voraussetzung – Das iMSys



Status Quo zum Smart Meter Rollout

GESETZLICHER SMART-METER-ROLLOUTFAHRPLAN



Kosten für iMSys & Co

Einbau über gMSB (i.d.R. örtlicher Netzbetreiber)

- Gesetzlich geregelte Preisobergrenzen: z.B. Privathaushalte und Kleinanlagen max. 20 €/Jahr
- Bei Einbau auf Kundenwunsch (ab 2025) dürfen einmalig max. 30 € verlangt werden

Weitere Infos: <https://www.bundesnetzagentur.de/DE/Vportal/Energie/Metering/start.html>

Einbau über wMSB (z.B. BlueMetering)

- Keine gesetzliche Kosten-Regelung
- Die Installation des intelligenten Messsystems (iMSys) mit BlueMetering kostet aktuell einmalig 199,00 €
- Der Betrieb des iMSys kostet jährlich 69,00 €
- Vorteile:
 - Online Tools für die Datenvisualisierung
 - Schnellere Lieferzeiten
 - Meist besserer Service

Link zum Messstellenbetriebsgesetz (MsbG): <https://www.bundesnetzagentur.de/DE/Vportal/Energie/Metering/start.html>

Optimieren & automatisieren - HEMS

- GridX
- KiwiGrid
- CleverPV
- OpenEMS
- EVCC
- E3/DC
- Hycube
- SonneNext
- etc.

Dynamischer Stromtarif – Vergleich zu Tibber & Co.

Ihr Stromvergleich - bis zu 502 € im 1. Jahr sparen
112 Tarife 69,46 € - 119,03 € pro Monat im 1. Jahr

PLZ 10965
Ort Berlin
Verbrauch 3.500 kWh
Suche ändern

Preisanzeige: Monatlich | Jährlich

Tarife filtern
Filtervoreinstellungen: Empfehlung | Alle Tarife

Ökostrom: Egal | Alle Ökotarife | Nur Öko Nachhaltig

Mind. Tarifbewertung: Egal | 7+ Gut | 8+ Sehr gut

Max. Vertragslaufzeit: Egal | 1 Monat

Ihr Vergleichstarif: Grundversorger voreingestellt

BTB Berlin
Tarif Grundversorgung
Achtung: Mehrere Grundversorger verfügbar, gegebenenfalls Vergleichstarif anpassen
Grundversorgungstarif mit 2 Wochen Kündigungsfrist
Tarif- und Preisdetails

Beliebtheit | Niedrigster Preis | Empfehlung + Preis | Tarifbewertung | **Arbeitspreis**

Das Ranking erfolgt rein nach dem Arbeitspreis. Mehr erfahren.

Günstigster Tarif

1. ENSTROGA ENERGIE
Tarif Fairpower X
CHECK24 geprüft

Tarfbewertung 7,6 Gut
Standard Strom 60 % erneuerbar

Arbeitspreis: 18,58 Ct./kWh | Grundpreis: 15,27 €/Monat
Flexitarif 69,46 € im 1. Monat
Sie sparen: 41,85 €

Vertragslaufzeit: 1 Monat
Preisfixierung: 1 Monat
Geschätzter Abschlag: 76 €/Monat
Zusatzkosten bei modernen und intelligenten Messsystemen
Ab dem 2. Monat variabler Preis

weiter

06221 777 00 10
Kostenlos und unverbindlich Rückruftermin! **neu**

Persönliche Expertenberatung
Montag - Freitag 8:00 - 22:00 Uhr
Wochenende 9:00 - 22:00 Uhr
Login

Anbietername | Kundenbewertungen | **Preis + Empfehlung**

1. ENSTROGA ENERGIE
Fairpower one
Arbeitspreis: 18,58 Ct/kWh | Grundpreis: 15,27 €/Monat
1 Monat eingeschränkte Preisgarantie
1 Monat Vertragslaufzeit
Variabler Preis ab dem 2. Monat
4,2 ★★★★★ (2.315)
ZUM ANGEBOT

2. tibber
Dynamischer Tarif Flex
Arbeitspreis: 20,99 Ct/kWh | Grundpreis: 10,56 €/Monat
1 Monat Preisgarantie
Preis ändert sich ab dem 2. Monat
Geringe Weiterempfehlungsquote
3,4 ★★★★★ (337)
ZUM ANGEBOT

3. entega
ENTEGA Ökostrom dynamisch
Arbeitspreis: 24,46 Ct/kWh | Grundpreis: 9,56 €/Monat
1 Monat Preisgarantie
1 Monat Vertragslaufzeit
Ab dem 2. Monat mtl. Variabler Preis gem. Strombröse
4,5 ★★★★★ (1.189)
ZUM ANGEBOT

4. ostrom
Ostrom SimplyFair
Arbeitspreis: 26,61 Ct/kWh | Grundpreis: 10,57 €/Monat
1 Monat Preisgarantie
1 Monat Vertragslaufzeit
4,6 ★★★★★ (27)
ZUM ANGEBOT

5. Paket sparer
Super-Spar Eco
Arbeitspreis: 27,92 Ct/kWh | Grundpreis: 7,10 €/Monat
3 Monate eingeschränkte Preisgarantie
ZUM ANGEBOT

Dynamischer Stromtarif – Vergleich zu Tibber & Co.



ct/kWh	Tibber	Entega	stromee	Lumenoza
Arbeitspreis	27,83	25,51	28,35	26,28
Energiepreis	7,42	4,84	10,08	7,36
Abgaben...	15,354	15,354	15,354	15,354
Versorgermarge	5,056	5,316	2,916	3,566
Grundpreis	10,56	9,56	10,51	11,76

Exkurs § 14a EnWG

Verpflichtend ab 4,2 kW seit 1.1.2024

- Wärmepumpe
 - E-Auto
 - Heimspeicher
 - Klima
-
- Netzbetreiber bekommt steuernden Zugriff
-
- Reduzierung der Netzentgelte
 - Pauschalmodell – verpflichtende Standardlösung über gemeinsamen Zähler
 - prozentuale Reduzierung – optional: 60% Reduktion Netzentgelte auf Arbeitspreis und erlass der Netzentgelte auf Grundpreis (eigener Zähler)
 - zeitvariables Netzentgelt Arbeitspreis ab 1.4.2025 – 3 Preisstufen
-
- Beitrag zur Netzstabilität

Exkurs Solarpaket 1



Netz-Beladung von Batteriespeichern im Winter in Kombination mit MPM möglich

